

# **Культурное вождение электросамокатов**

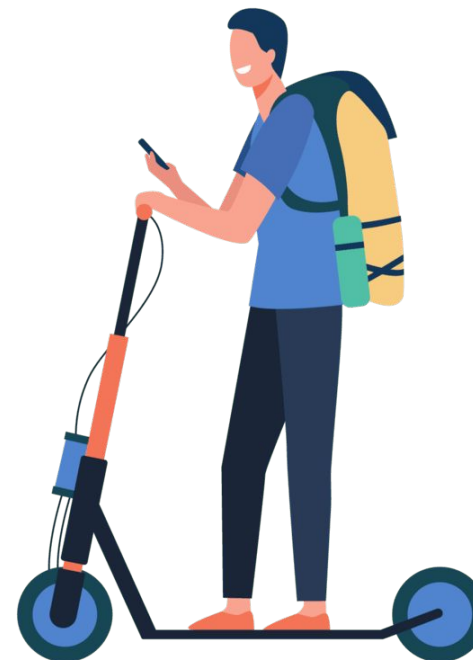
и других средств  
индивидуальной мобильности

# Выберите персонажа



Это Катя.

Она едет на встречу к Ване



Это Ваня.

Он едет на встречу к Кате



- 1
- 2
- 3
- 4
- 5
- 6
- 7
- 8
- 9
- 10
- 11
- 12
- 13
- 14



# Вопрос № 1

Вам 16 лет.

У вас есть личный электросамокат. Можно ли вам ехать на нем по парку без сопровождения взрослых?

За правильный ответ — 1 балл



# Ответ № 1

Да, на личном электросамокате можно ездить по пешеходным зонам с 14 лет самостоятельно.



## Вопрос № 2

Можно ли передвигаться на самокате по обочине?



За правильный ответ — 1 балл

## Ответ № 2

Да, такое передвижение допустимо с 14 лет, если рядом нет тротуара или велодорожки.



# Вопрос № 3

Можно ли передвигаться на самокате по выделенной полосе для автобусов?



За правильный ответ — 1 балл



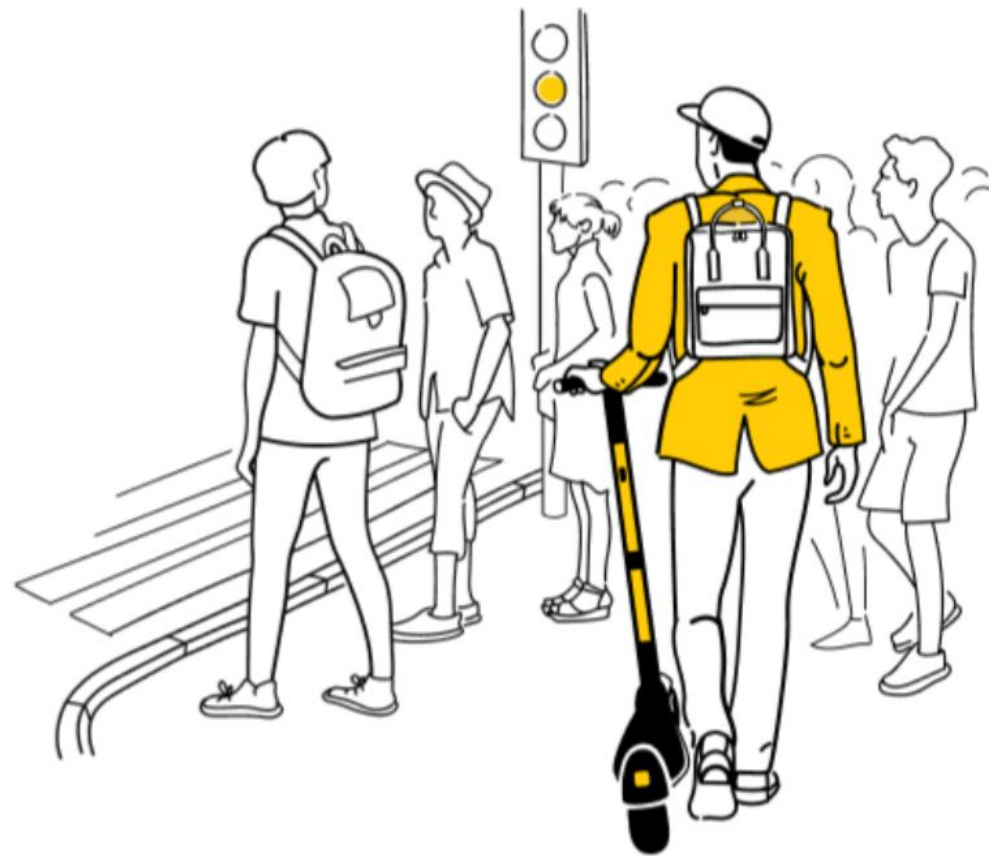
# Ответ № 3

Нет, это пространство предназначено для движения общественного транспорта.



# Вопрос № 4

Кто на тротуаре главный?



За правильный ответ — 1 балл

# Ответ № 4

Тротуар — это пространство для пешеходов. Они главные.



## Вопрос № 5

Вы едете по тротуару. Впереди пешеходы. Они загораживают проезд. Можно ли сигналить им в спину, чтобы они отошли в сторону?



За правильный ответ — 1 балл

# Ответ № 5

Нет. Сигналить нужно только для предотвращения несчастного случая.

Если на вашем пути пешеходы, сбавьте скорость и медленно обгоните их, если такой возможности нет — спешивайтесь и идите пешком.



# Вопрос № 6

Что в этой ситуации не так?



За правильный ответ — 1 балл

# Ответ № 6

При пересечении дороги нужно спешиться и переходить дорогу, ведя самокат рядом.



# Вопрос № 7

Что в этой ситуации не так?



За правильный ответ — 1 балл



# Ответ № 7

На фотографии на самокате два человека, а ехать можно только по одному.



## Вопрос № 8

Почему нетрезвых за руль не пускают?

За правильный ответ — 1 балл

# Ответ № 8

Скорость реакции замедляется, нарушаются координация и мыслительный процесс.



# Вопрос № 9

Что в этой ситуации не так?



За правильный ответ — 1 балл

# Ответ № 9

Самокат мешает движению пешеходов.

Его нужно припарковать так, чтобы он не мешал пешеходам.



# Вопрос № 10

Если с тобой приключился инцидент на арендованном электросамокате, куда можно обратиться?

- а) в скорую
- б) в ГИБДД
- в) в сервис аренды
- г) можно просто уйти



За правильный ответ — 1 балл

# Ответ № 10

Порядок обращения:

Во-первых, в скорую при травмах.

Во-вторых, в ГАИ при ущербе.

В-третьих, в сервис аренды за помощью.



# Вопрос № 11

Вы с друзьями катаетесь в парке на самокате и решаете снять об этом сториз.

Как снять видео?



За правильный ответ — 1 балл



# Ответ № 11

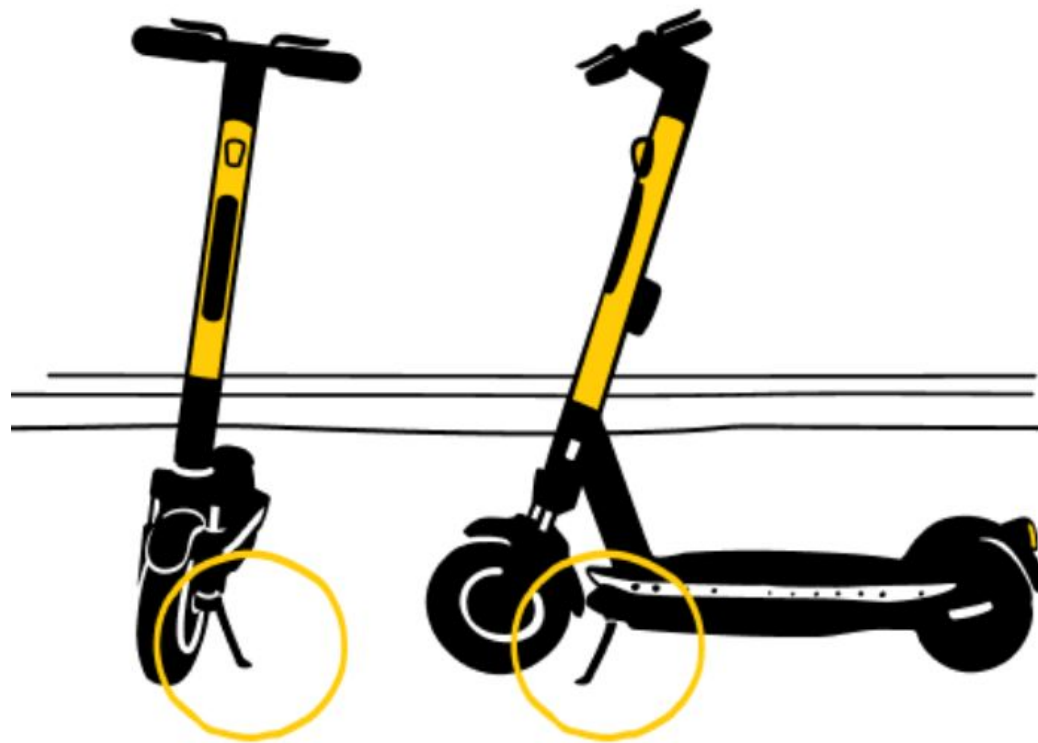
Решением может быть просьба снять вас со стороны. Потому что вам необходимо держать руль двумя руками.

Еще вы можете оставить камеру на штативе и кататься вокруг него, держа руль двумя руками.



## Вопрос № 12

Нужно ли отталкиваться ногами от земли при поездке на электросамокате?



За правильный ответ — 1 балл

# Ответ № 12

Только в начале движения, чтобы завести мотор.

Две ноги на платформе — залог устойчивости и комфорта.



# Вопрос № 13

Что в этой ситуации не так?



За правильный ответ — 1 балл

# Ответ № 13

Движение в наушниках.

Увидеть все мы не можем, а слух помогает быстро заметить сигнал или шум и вовремя среагировать на них.



## Вопрос № 14

Какую защиту рекомендуют использовать новичкам в первых поездках?

За правильный ответ — 1 балл

# Ответ № 14

Если только научиться управлять электросамокатом, рекомендовано использовать шлем.



# Вы добрались до цели!

Давайте посчитаем очки, которые заработала каждая команда, и определим победителя

